

ГРАФИЧЕСКОЕ ОПИСАНИЕ
местоположения границ населенных пунктов, территориальных
зон, особо охраняемых природных территорий, зон с особыми
условиями использования территории

(наименование объекта, местоположение границ которого описано (далее - объект))

Раздел 1

Сведения об объекте		
№ п/п	Характеристики объекта	Описание характеристик
1	2	3
1	Местоположение объекта	Пермский край, Пермский район, деревня Капидоны.
2	Площадь объекта ± величина погрешности определения площади ($P \pm \Delta P$)	$282 \pm 6 \text{ м}^2$
3	Иные характеристики объекта	<p>Вид объекта реестра границ: Граница публичного сервитута</p> <p>Кадастровый номер квартала: 59:32:3250001</p> <p>Вид или наименование публичного сервитута по документу: Публичный сервитут: "Строительство продолжения ВЛ 0,4 кВ №2 от ТП-04898 с установкой ПУ для электроснабжения деревни Капидоны (4500101741)"</p> <p>Орган, принявший решение об установлении публичного сервитута: Комитет имущественных отношений администрации Пермского муниципального округа</p> <p>Источники официального опубликования: www.permokrug.ru</p> <p>Земельные участки, в отношении которых испрашивается публичный сервитут: 59:32:3250001:28216</p> <p>Цель установления публичного сервитута: Размещение объектов электросетевого хозяйства, тепловых сетей, водопроводных сетей, сетей водоотведения, линий и сооружений связи, линейных объектов системы газоснабжения, нефтепроводов и нефтепродуктопроводов, их неотъемлемых технологических частей, если указанные объекты являются объектами федерального, регионального или местного значения, либо необходимы для организации электро-, газо-, тепло-, водоснабжения населения и водоотведения, подключения (технологического присоединения) к сетям инженерно-технического обеспечения, либо переносятся в связи с изъятием земельных участков, на которых они ранее располагались, для государственных или муниципальных нужд (далее также - инженерные сооружения), Публичный сервитут в целях подключения (технологического присоединения) к сетям инженерно-технического обеспечения "Строительство продолжения ВЛ 0,4 кВ №2 от ТП-04898 с установкой ПУ для электроснабжения деревни Капидоны (4500101741)"</p> <p>Срок публичного сервитута: продолжительность: 49 лет</p> <p>Обладатель публичного сервитута: Юридическое лицо, зарегистрированное в Российской Федерации Публичное акционерное общество «Россети Урал» (ИНН: 6671163413, ОГРН: 1056604000970, адрес эл. почты: re-ces@rosseti-ural.ru, почтовый адрес: 614990, г. Пермь, Комсомольский проспект, 48).</p>

Раздел 2

Сведения о местоположении границ объекта

1. Система координат МСК-59, зона 2

2. Сведения о характерных точках границ объекта

Обозначение характерных точек границ	Координаты, м		Метод определения координат характерной точки	Средняя квадратическая погрешность положения характерной точки (Mt), м	Описание обозначения точки на местности (при наличии)
	X	Y			
1	2	3	4	5	6
1	504 693,45	2 208 678,92	Аналитический метод	0,10	-
2	504 693,19	2 208 681,01	Аналитический метод	0,10	-
3	504 690,72	2 208 700,85	Аналитический метод	0,10	-
4	504 688,26	2 208 720,70	Аналитический метод	0,10	-
5	504 685,02	2 208 746,79	Аналитический метод	0,10	-
6	504 682,09	2 208 770,37	Аналитический метод	0,10	-
7	504 679,63	2 208 790,22	Аналитический метод	0,10	-
8	504 679,29	2 208 792,95	Аналитический метод	0,10	-
9	504 677,04	2 208 792,66	Аналитический метод	0,10	-
10	504 679,87	2 208 770,98	Аналитический метод	0,10	-
11	504 682,53	2 208 746,16	Аналитический метод	0,10	-
12	504 685,79	2 208 719,39	Аналитический метод	0,10	-
13	504 688,23	2 208 700,50	Аналитический метод	0,10	-
14	504 690,83	2 208 678,61	Аналитический метод	0,10	-
1	504 693,45	2 208 678,92	Аналитический метод	0,10	-
3. Сведения о характерных точках части (частей) границы объекта					
1	2	3	4	5	6
—	—	—	—	—	—

Раздел 3

Сведения о местоположении измененных (уточненных) границ объекта

1. Система координат МСК-59, зона 2

2. Сведения о характерных точках границ объекта

Обозначение характерных точек границы	Существующие координаты, м		Измененные (уточненные) координаты, м		Метод определения координат характерной точки	Средняя квадратическая погрешность положения характерной точки (Mt), м	Описание обозначения точки на местности (при наличии)
	X	Y	X	Y			
1	2	3	4	5	6	7	8
—	—	—	—	—	—	—	—
3. Сведения о характерных точках части (частей) границы объекта							
1	2	3	4	5	6	7	8
—	—	—	—	—	—	—	—

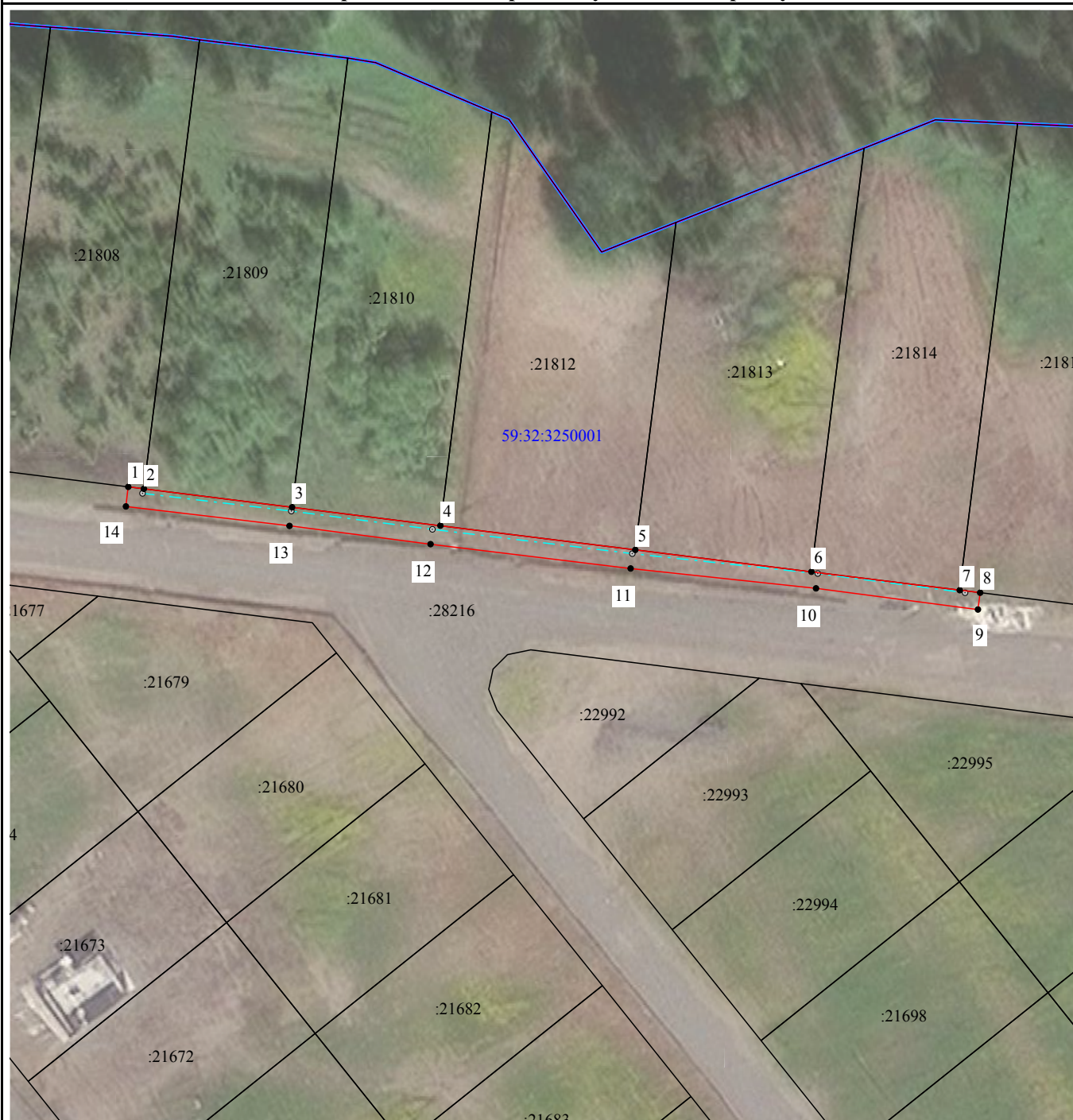
ТЕКСТОВОЕ ОПИСАНИЕ

местоположения границ населенных пунктов, территориальных зон

Прохождение границы		Описание прохождения границы
от точки	до точки	
1	2	3
—	—	—









Раздел 4

Схема расположения границ публичного сервитута



Масштаб 1:800

Условные обозначения:

-  - Характерная точка границы публичного сервитута
-  - Проектные границы публичного сервитута
-  - Существующая часть границы, имеющиеся в ЕГРН сведения о которой достаточны для определения ее местоположения
-  - Граница кадастрового квартала
-  - Обозначение кадастрового квартала
-  - Граница зоны с особыми условиями использования территории
-  - Объект капитального строительства
-  - Проектное местоположение инженерного сооружения